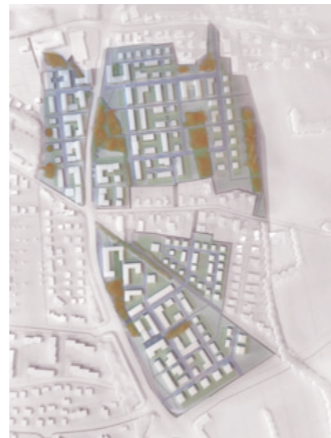


Masterplan Wohnen 2020 – Berenbostel | Garbsen



Gesamtkonzept, ACKERS MORESE STÄDTEBAU



Ferdinand Heide



ksw



yellow^z Modellfotos

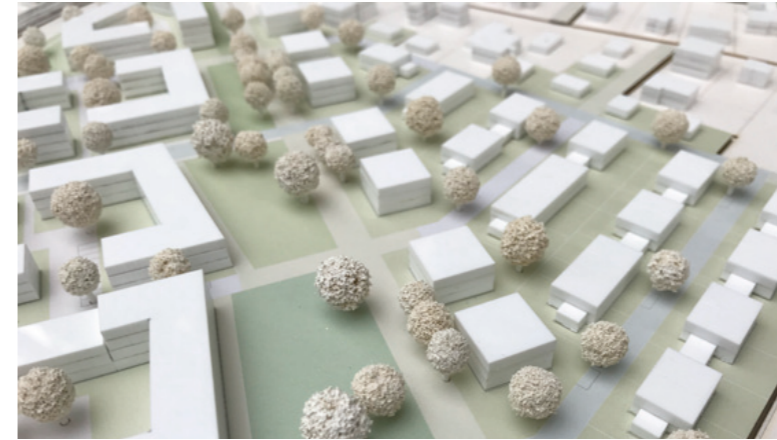
Auftraggeberin
Stadt Garbsen

Zeitraum
10/2017 – 12/2017

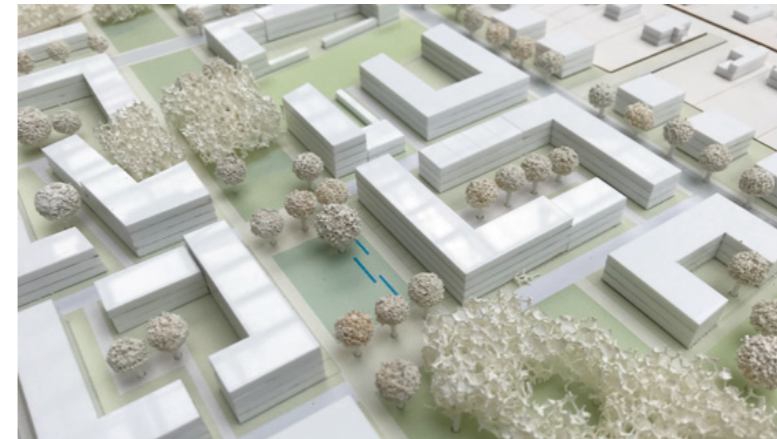
Garbsen
Mittelzentrum | Niedersachsen
Bevölkerung: 61.349 | Stand 2022



Zusammenarbeit der drei Planungsteams am Workshop-Wochenende



Modellfoto Gesamtkonzept, Ausschnitt Grünes Band »Im Fuchsfeld«



Modellfoto Gesamtkonzept, Ausschnitt Quartiersplatz

Aufgabe

Aufgrund des dringend benötigten Wohnraums in der Region Hannover will die Stadt Garbsen kommunale Bauflächen entwickeln, um den lokalen Wohnungsmarkt nachhaltig zu unterstützen.

Im Rahmen eines modellhaften kooperativen städtebaulichen Workshops werden erste Entwicklungsziele für das neu zu entwickelnde Stadtquartier durch drei beauftragte Planungsbüros erarbeitet:

- kellner schleich wunderling architekten + stadtplaner gmbh, Hannover
- yellow^z berlin, Berlin
- Ferdinand Heide Architekt Planungsgesellschaft mbH, Frankfurt am Main

Im Anschluss daran werden auf Basis von ausgewählten Workshop-Ergebnissen Entwicklungsparameter formuliert und ein Gesamtkonzept als Grundlage für die planerische Weiterbearbeitung in der Bauleitplanung erstellt.

Masterplan Wohnen 2020 – Berenbostel | Garbsen



Ausbildung von tagsüber begehbaren Höfen, Ausschnitt

Auftraggeberin
Stadt Garbsen

Zeitraum
10/2017 – 12/2017

Garbsen
Mittelzentrum | Niedersachsen
Bevölkerung: 61.349 | Stand 2022



Erschließung



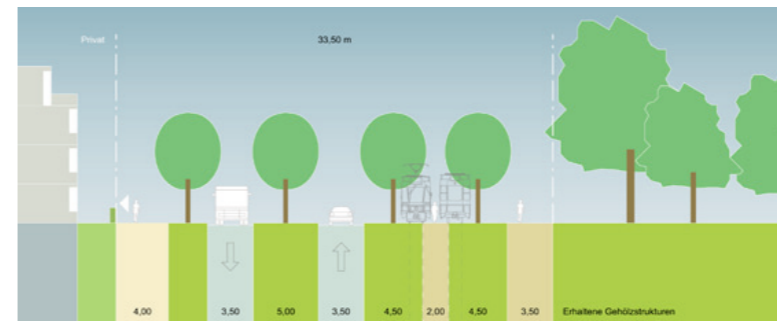
Rad- und Fußwegenetz



Eigentumsformen



Bauabschnitte



Mögliches Straßenprofil: Wreschener Allee, nördlicher Teilbereich

Leistungen

- Organisation, fachliche Begleitung und Moderation des Workshop-Verfahrens
- Erarbeitung und Abstimmung der Aufgabenstellung
- Organisation und Durchführung der Ortsbesichtigung, des Rückfragenkolloquiums, des Workshop-Wochenendes
- Betreuung der Öffentlichkeitsarbeit: Einladungstexte und Presseblatt
- Formulierung von Entwurfsparametern auf Basis der Workshop-Ergebnisse
- Erstellung eines Gesamtkonzeptes (Masterplan)
- Layout und Redaktion der Ausstellungstafeln und der Abschlussbroschüre
- Öffentliche Abschlusspräsentation mit Ausstellungseröffnung